

DoWa 17.07.2025

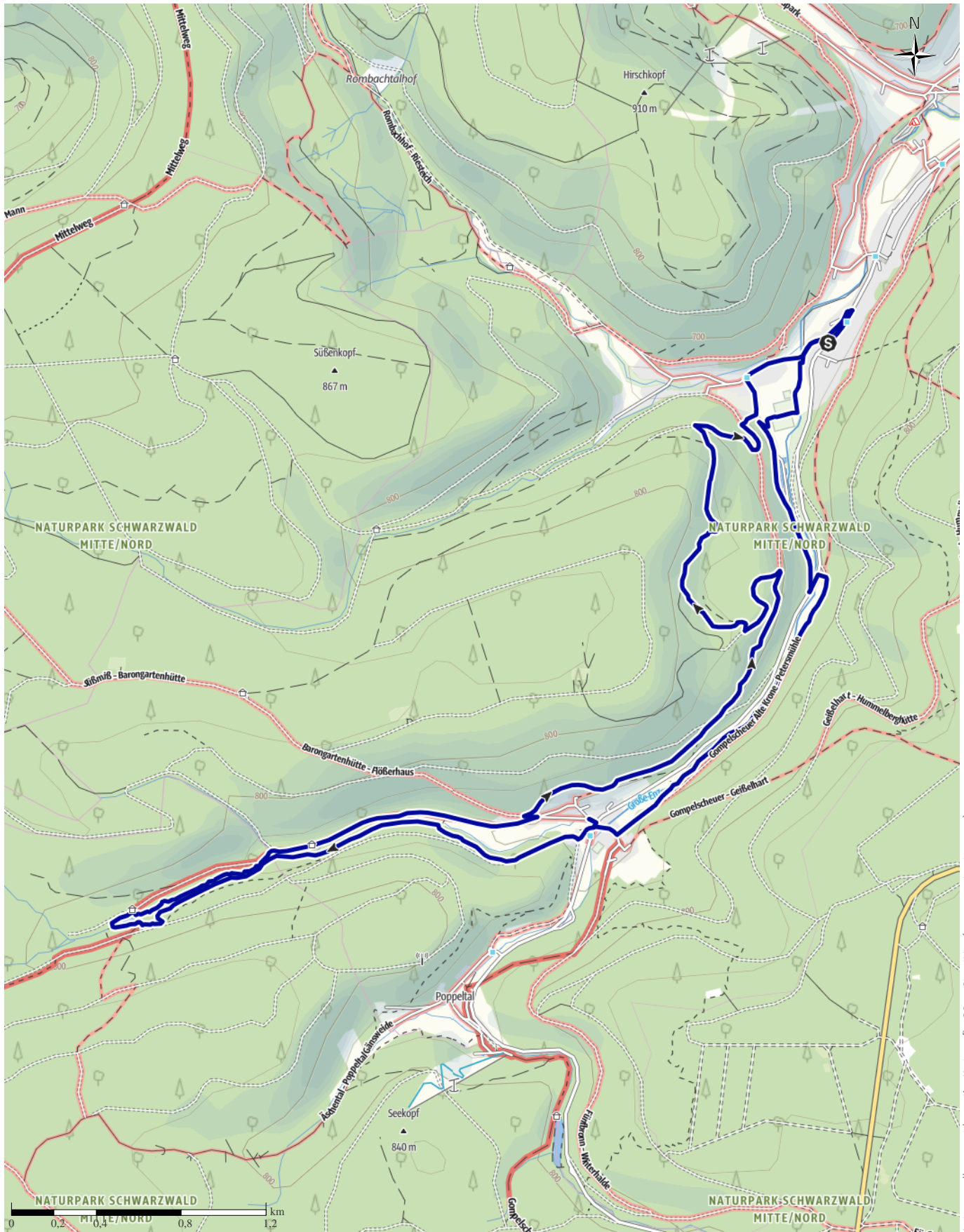
↔ 14,3 km

🕒 4:05 h

▲ 272 m

▼ 272 m

Schwierigkeit schwer



Kartengrundlagen: outdooractive Kartografie; ©OpenStreetMap (www.openstreetmap.org)

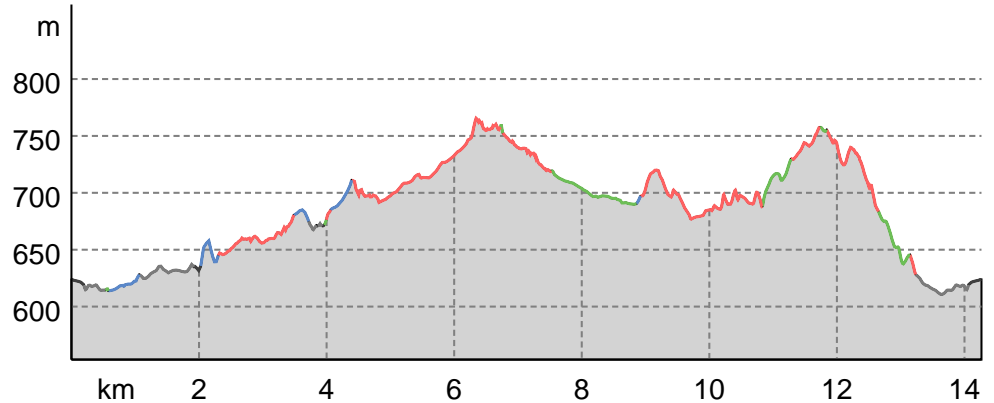


DoWa 17.07.2025

Wegarten

Asphalt	2,2 km
Schotterweg	1,4 km
Naturweg	2,5 km
Pfad	7,6 km
Straße	0,6 km
Unbekannt	0 km

Höhenprofil



Tourdaten

Wanderung

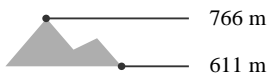
Strecke	↔	14,3 km
Dauer	🕒	4:05 h
Aufstieg	⬆️	272 m
Abstieg	⬇️	272 m

Schwierigkeit schwer

Fitness ●●●●●●●●

Technik T1

Höhenlage



Beste Jahreszeit

JAN | FEB | MÄR
 APR | MAI | JUN
 JUL | AUG | SEP
 OKT | NOV | DEZ

Bewertungen

Autoren

Erlebnis ●●●●●

Landschaft ●●●●●

Community

Weitere Tourdaten

Eigenschaften

mit Bahn und Bus erreichbar	Hin und zurück
aussichtsreich	kulturell / historisch

geologische Highlights

Auszeichnungen

- 🔄 Rundtour
- 🎯 Einkehrmöglichkeit
- 👨‍👩‍👧 familienfreundlich

**Ronald Werner**

Aktualisierung: 06.07.2025

Start und Ziel ist Enzklösterle.

Alles klar, Wanderfreunde! Hier kommt eure Wegbeschreibung, locker und leicht, damit die Tour noch mehr Spaß macht:

Auf Tour zur Enzquelle und ins Bärenland!

Bereit für ein kleines Abenteuer? Wir starten unsere Wanderung direkt gegenüber vom Hotel Löwen und tauchen quasi sofort in die Natur ein, genauer gesagt: springen wir direkt an die Große Enz!

Von hier aus folgen wir dem Petersmühlweg und lassen die Fischteiche links liegen, während die Enz uns schon mal stromaufwärts begleitet. Kurz darauf erreichen wir die Petersmühle. Keine Sorge, die Freudenstädter Straße überqueren wir fix und schon geht's weiter am Waldrand entlang der Großen Enz, Richtung Gompelscheuer. Hier erwartet uns ein echtes Highlight: die Große Enz in ihrer vollen Pracht – und ihrem „Ursprung“! Ein prima Ort, um kurz innezuhalten und zu erfahren, woher das kühle Nass eigentlich kommt.

Vesperpause am Kaltenbachsee

Jetzt wird's spannend! Auf dem Enzquellenweg wandern wir am Kaltenbach entlang, bis wir den Kaltenbachsee erreichen. Jackpot! Das ist der perfekte Ort, um euer mitgebrachtes Vesper auszupacken und die Seele baumeln zu lassen. Das Poppeltal, der



DoWa 17.07.2025

Poppelbach und die Riesenrutsche? Die erwähne ich nur der Vollständigkeit halber, falls ihr mal wiederkommt – heute steht der See im Mittelpunkt!

Der Kaltenbachsee ist unser persönlicher Höhepunkt der Tour und gleichzeitig unser Wendepunkt. Ab jetzt geht's zurück!

Abenteuer durch den Urwald

Der Rückweg beginnt logischerweise auf dem Kaltenbachweg, immer schön am Kaltenbach entlang, der übrigens einer der größten Zuflüsse zur Großen Enz ist. Unterwegs können wir beobachten, wie die Quellen vom Kaltenbach und die Seewaldquelle in den Kaltenbach plätschern. Faszinierend, oder?

In Gompelscheuer verlassen wir dann die ausgebauten Wege – und jetzt wird's wild! Wir tauchen auf schmalen Pfaden in den Wald ein. Namen wie „Schäuflersteige“ und „Kanzel“ geleiten uns zum „Großen Bärloch“. Hier tauchen wir ein in den Urwald rund um das Große und Kleine Bärloch, bis wir schließlich das Bärlochhaus bei Rohnbach erreichen. Eine super Gelegenheit, um mal kurz innezuhalten und über die Zuflüsse der Großen Enz zu sinnieren – hier wäre es der Rohnbach.

In Sichtweite der Großen Enz geht es dann weiter durch den Wald zur Rußhütte. Und schwupps, sind wir schon im Mittleren Enztal! Das haben wir uns verdient, oder? Jetzt ist eine gemütliche Einkehr angesagt!

Na, wie klingt das für eure Wandergruppe? Habt ihr Lust, diese Tour zu erkunden?

Ronald mit Hilfe von Gemini

Anreise



Diese Tour ist gut mit Bahn und Bus erreichbar.

Öffentliche Verkehrsmittel

Vor dem Löwen ist eine Bushaltestelle. Bitte aktuelle Fahrpläne nutzen.

Anfahrt

über Wildbad nach Enzklosterle immer durch Richtung Freudenstadt. Im Mittelenztal ist der Löwen

unser Ausgangspunkt

Parken

Gegenüber vom Löwen sind 5 Parkplätze direkt an der Straße.

Schutzgebiete

Naturpark

Schwarzwald Mitte/Nord

Vogelschutzgebiet

Nordschwarzwald

Tour zum Mitnehmen für iPhone und Android



QR-Code scannen und diese Tour offline speichern, mit Freunden teilen und mehr.

Webseite

<https://www.schwarzwaldverein-tourenportal.de/s/lbizdP>



DoWa 17.07.2025



Enz Ursprung

Foto: Ronald Werner, Community