

Sehr leichte Tour um Ottenbronn (4km)

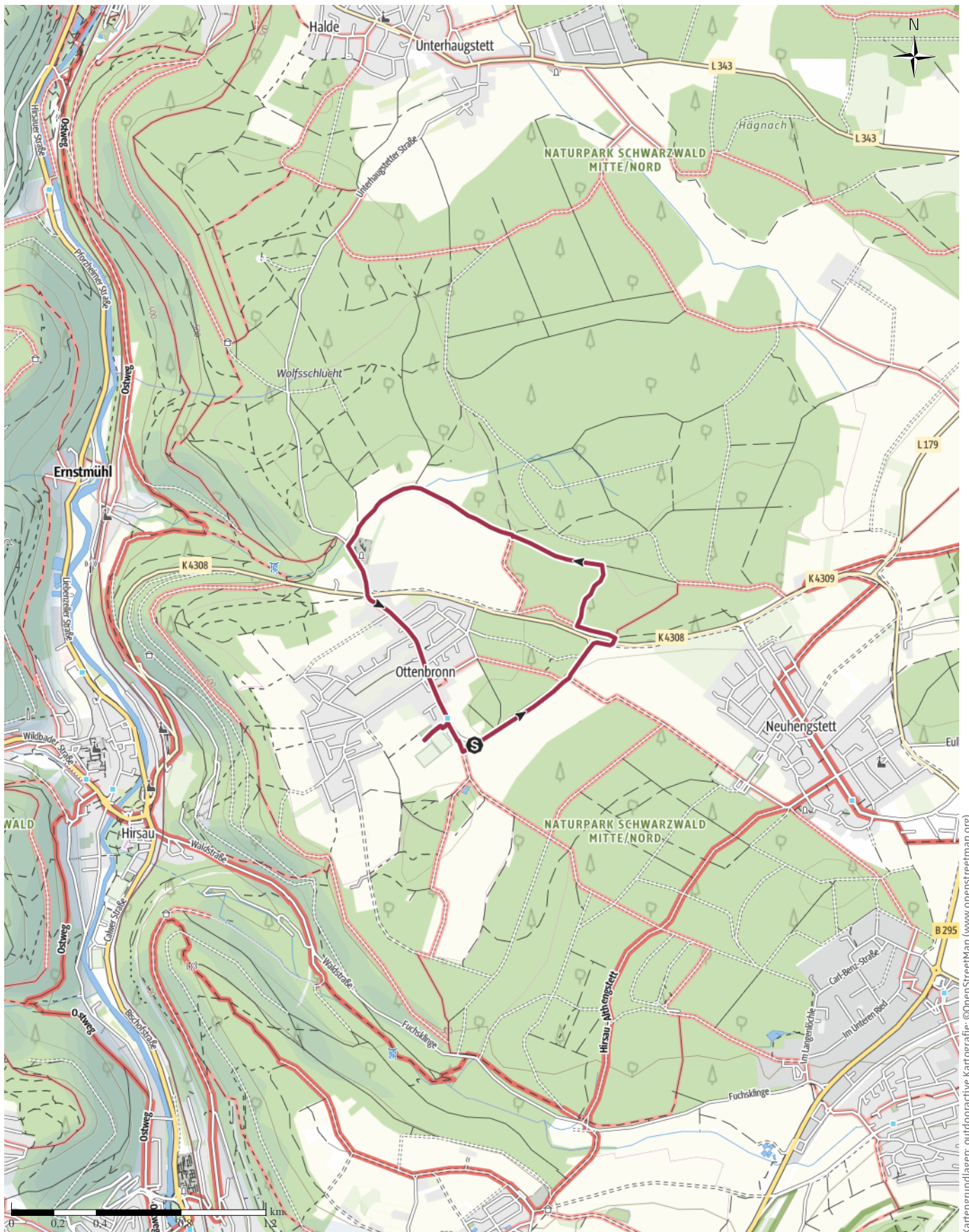
↔ 4,4 km

🕒 1:05 h

⬆️ 46 m

⬆️ 46 m

Schwierigkeit -



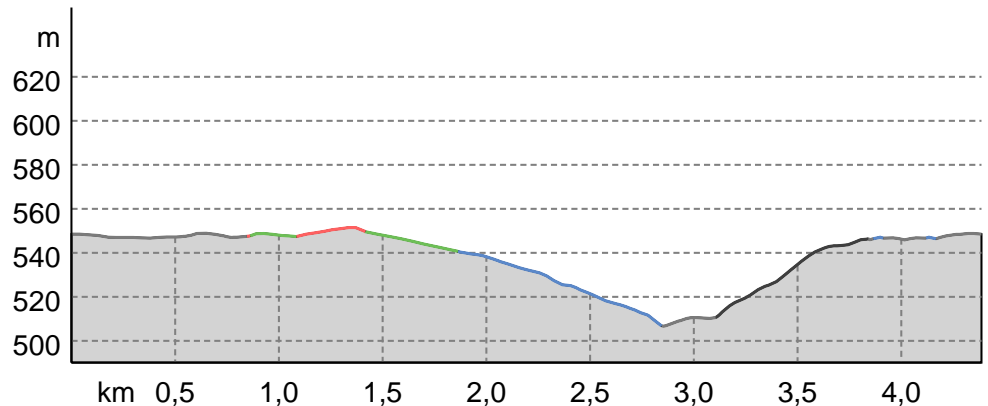
Kartengrundlagen: outdooractive Kartografie; ©OpenStreetMap (www.openstreetmap.org)

Sehr leichte Tour um Ottenbronn (4km)

Wegarten

Asphalt	1,6 km
Schotterweg	1,1 km
Naturweg	0,7 km
Pfad	0,3 km
Straße	0,7 km

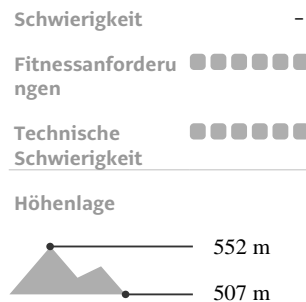
Höhenprofil



Tourdaten

Wanderung

Strecke	↔	4,4 km
Dauer	🕒	1:05 h
Aufstieg	⬆️	46 m
Abstieg	⬇️	46 m



Beste Jahreszeit

JAN | FEB | MÄR
 APR | MAI | JUN
 JUL | AUG | SEP
 OKT | NOV | DEZ

Bewertungen

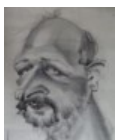
Autoren

Erlebnis: 5/5

Landschaft: 5/5

Community

Weitere Tourdaten



Ronald Werner

Aktualisierung: 04.09.2024

Startpunkt der Wanderung ist der Wanderparkplatz am Sportheim Ottenbronn. Wir gehen über das Feld auf die andere Ortsseite von Ottenbronn. Auf guten Waldwegen laufen wir auf dem Bruchsträssle am Friedhof vorbei nach Ottenbronn. Durch das interessante Ortsbild gehen wir zurück zum Sportheim.

Tour zum Mitnehmen für iPhone und Android



QR-Code scannen und diese Tour offline speichern, mit Freunden teilen und mehr.

Webseite

<https://out.ac/IVs3v0>